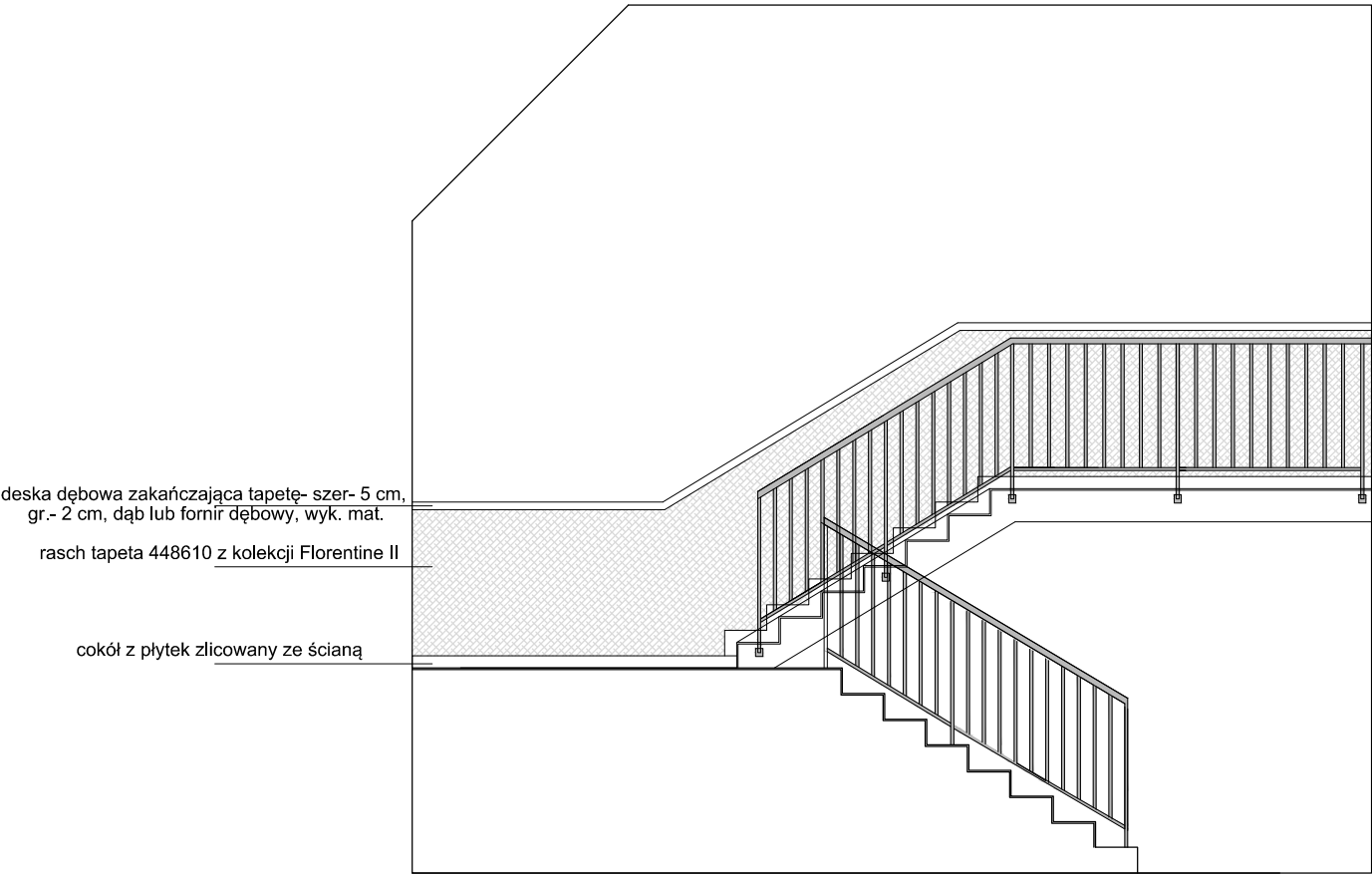


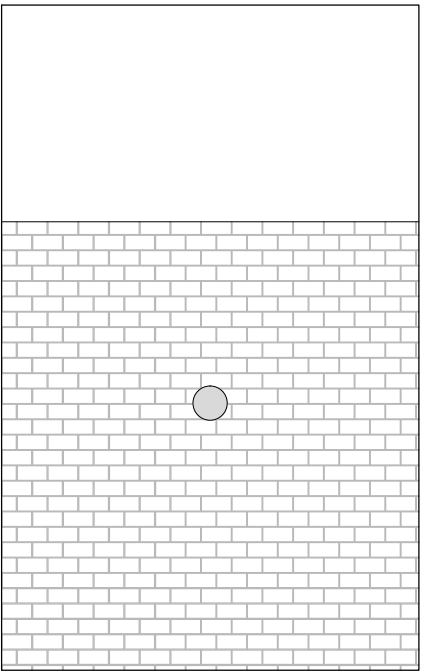
KLATKA SCHODOWA- ARANŻACJA I WIDOKI ŚCIAN

skala:1:50

WIDOK A-A



WIDOK B-B



LEGENDA:

- 1 płytki podłogowa 150x75 cm Crux Grey, mat., Ragno-Incanto,

COKOŁY:

1. Cokoły w przestrzeni gdzie będą znajdować się płytki (z wyjątkiem posadzki z płytek w pokojach)- ta sama płytka wys. 8 cm- należy ją zlicować z powierzchnią ściany.

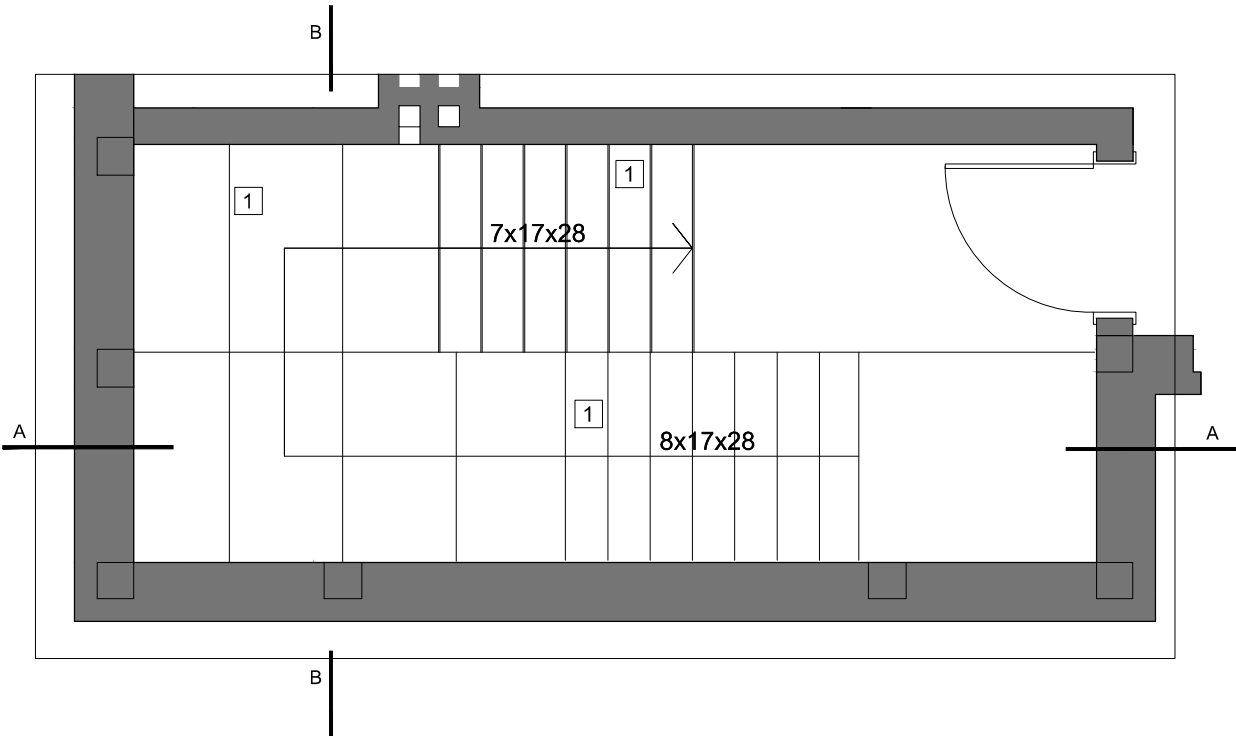
OPIS WYKOŃCZENIA SCHODÓW I BALUSTRADY:

1. Schody- stopnie i podstopnie wykończyć płytką 150x75 cm (pociętą na mniejsze części- najlepiej specjalistycznym sprzętem do cięcia), "noski" schodów zakończyć listwą metalową- czarną anodowaną (Profilpas). jeśli będzie takapotrzeba na stopnie nakleić paski antypoślizgowe.
2. Balustrada-zamontować do policzka schodów. Balustradę wykonać z metalu- malowanego proszkowo na kolor RAL 9004 (czarny), pochwyt- wykonać z drewna dębowego o przekroju kwadratowym- min. 4x4 cm.

UWAGA:

1. Przejścia instalacji i narożniki należy uszczelnić taśmą z włókna szklanego lub gumą w płynie.
2. Należy zastosować minimalną fugę 1- 2 mm, najlepiej epoksydową w kolorze szarości (płytki szare), np. Unicolor, MAPEI.
3. Wymiary należy sprawdzić przed przystąpieniem do wykonywania prac budowlanych.
4. W zestawieniach/opisach podano przykładowe urządzenia i materiały, na których został opracowany projekt, projektant dopuszcza zastosowanie innych materiałów i urządzeń o ile będą to urządzenia równoważne. Przez urządzenia równoważne należy rozumieć urządzenie, aparat, materiał innego producenta od wskazanego w zestawieniu/projekcie o tych samych wymiarach, tych samych lub lepszych parametrach technicznych określonych w danych katalogowych udostępnionych przez producenta.

5. W drugiej klatce schodowej powtórzyć aranżację



Projekt aranżacji wnętrz budynku kwatery myśliwskiej w leśniczówce Czarne koło Skórcza	BRANŻA: ARCHITEKTURA
KLATKA SCHODOWA- ARANŻACJA I WIDOKI ŚCIAN	SKALA: 1:50
AUTOR I OPRACOWANIE: mgr. Stanisława Plewako www.stanislawa.plewako.pl	DATA: 12 2022
	NR RYS: A-15